



<div>DOLNÍ NIVY</div> <div>VÝSTAVBA NOVÉHO MULTIFUNKČNÍHO OBJEKTU</div> <div>STUDIE PROVEDITELNOSTI</div>		obsah výkresu:	
<div></div> <div>Ing. Martin Dědič Učitelská 2225, 356 01 Sokolov 775 091 290 dedic@dkpa.cz</div>	<div>Obec Dolní Nivy Dolní Nivy 75, 356 01 Dolní Nivy 352 695 248 starosta@dolninivy.cz</div>	č. výkresu:	12.2021 A3
		datum:	
		formát:	
		měřítko:	

VÝSTAVBA NOVÉHO MULTIFUNKČNÍHO OBJEKTU

Dolní Nivy

OBSAH DOKUMENTACE

A. TEXTOVÁ ČÁST

- 01 Identifikační údaje
- 02 Přehled výchozích podkladů
- 03 Zadání
- 04 Technický popis stavby a vybavení
- 05 Výpočet celkového počtu stání
- 06 Přehled investičních nákladů
- 07 Možnosti dotace

B. GRAFICKÁ ČÁST

- 01 Situace širších vztahů – ortofoto
- 02 Územní plán
- 03 Geologie a radon
- 04 Zaměření a KM
- 05 Zákres návrhu v letecké fotografii
- 06 Koncepční schéma
- 07 Vizualizace z parteru
- 08 Vizualizace z parteru
- 09 Vizualizace z nadhledu
- 10 Vizualizace z nadhledu
- 11 Zákres do fotografie
- 12 Situace
- 13 Celkové půdorysy 1.NP
- 14 Celkové půdorysy 2.NP
- 15 Pohledy
- 16 Půdorys 1NP obecní úřad
- 17 Půdorys 1NP knihovna
- 18 Půdorys 1NP obchod
- 19 Půdorys 1NP restaurace
- 20 Půdorys 1NP multifunkční sál
- 21 Půdorys 1NP technické zázemí
- 22 Půdorys 2NP obecní úřad
- 23 Půdorys 2NP multifunkční sál
- 24 Foto stav - dron
- 25 Foto stav

01 IDENTIFIKAČNÍ ÚDAJE

IDENTIFIKAČNÍ ÚDAJE STUDIE

Název studie: Výstavba nového multifunkčního objektu
Místo stavby: Dolní Nivy, kat.č. 31/1, 31/2, 31/6, 113/1, 133/3, 127
Charakter stavby: novostavba dvou objektů a renovace hřiště

IDENTIFIKAČNÍ ÚDAJE INVESTORA

Název: Obec Dolní Nivy
Adresa: Dolní Nivy 75, 356 01 Dolní Nivy

IDENTIFIKAČNÍ ÚDAJE ZPRACOVATELE

Název: DKPA
Autoři: Ing. Martin Dědič, ing. Aleš Kaňkovský, ing.arch. Jakub Koníř
Adresa: Učitelská 2225, 356 01 Sokolov
Tel: M.Dědič: 775 091 290
E mail: dedic@dkpa.cz

02 PŘEHLED VÝCHOZÍCH PODKLADŮ

- Částečné geodetické zaměření (chybějící část čp. 118 a jeho okolí)
- Zaměření technické mechanizace a kontejnerů
- Výměry a kapacita požadovaných prostor
- Platný územní plán
- Ortofoto mapa
- Katastrální mapa
- Letecké fotografie (dron)

03 ZADÁNÍ

Nový multifunkční objekt by měl splnit následující potřeby zadavatele:

- Obecní úřad (kanceláře pro 2 administrativní pracovníky, zasedací místnost pro 20 osob, spisovna)
- Knihovna
- Prodejna smíšeného zboží
- Klubovna (děti, dobrovolní hasiči, atd.)
- Zázemí pro technické prostředky obce (traktor, malá mechanizace, nosič kontejnerů)
- 2 rezervní garáže
- Skladové prostory pro obecní materiál
- Multifunkční sál pro sportovní a kulturní akce s kapacitou 100 osob a možností podávání občerstvení během akcí, případně trvalým provozem občerstvení, alternativně i malý restaurační provoz s možným výdejem obědů pro seniory a alespoň možností vařit z polotovarů
- Šatny a sprchy pro sportovní areál

Požadovaný obsah studie:

- Situační návrh s vazbou na okolní zástavbu a platný územní plán obce
- Dopravní napojení a řešení dopravy v klidu (napojení na stávající komunikace, parkování, kapacity), napojení na inženýrské sítě a posouzení kapacit
- Schematické půdorysné řešení objektu s vyznačením provozních vazeb
- Technický popis stavby a vybavení
- Pohledy na navrhovaný objekt a zakomponování do území (3d vizualizace)
- Hrubý odhad nákladů na výstavbu v aktuální cenové relaci
- Posouzení splnění podmínek případných aktuálních dotačních programů zaměřených na revitalizaci brownfieldů (oba objekty tuto definici splňují)

04 TECHNICKÝ POPIS STAVBY A VYBAVENÍ

Novostavba multifunkčního domu v centru obce Dolní Nivy na parc. č. 113/1, 113/3 a 127 vše v k.ú. Dolní Nivy je navržena jako dva objekty oddělené průchodem na stávající hřiště. Návrh hmoty domu spočívá ve dvou objektech se sedlovou střechou propojených objektem s plochou střechou tak, aby citlivě zapadl do okolní zástavby venkovských staveb a zároveň svým tvarem vytvořil náměstíčko, které se přirozeně stane hlavním jevištěm veškerého dění v obci.

Celková zastavěná plocha objektů je 1 679 m². Obestavěný prostor činí 13 459 m³. Stavba je navržena jako bezbariérová.

Dispozičně je dům rozdělen na šest funkčních částí. V levé části objektu, který je v celé ploše jednopodlažní, se nachází obecní úřad, dále pak knihovna a obchod se smíšeným zbožím. V podkroví nad obecním úřadem je umístěn sklad na sportovní náčiní pro přilehlé venkovní hřiště. V pravé části objektu v 1. NP se nachází restaurace, zázemí technických služeb a vstup do kulturně sportovní části stavby. Ve 2.NP je umístěn multifunkční sál a jeho zázemí. Sál lze využívat jak ke sportovním akcím, tak ke společenským událostem, pro které bude na zadní stěně objektu využíváno rozkládací pódium. Celkové provozní řešení umožňuje využití stávajícího venkovního hřiště v návaznosti na nově navržené zázemí v multifunkčním domě.

Založení stavby je uvažováno na železobetonových plošných základech. Konstrukční systém objektu je mimo multifunkční sál navržen jako zděný se stropy z předepjatých železobetonových panelů a sedlovou střechou z dřevěných sbíjených vazníků. Konstrukce multifunkčního sálu je navržena jako rámová s možností volby materiálu ocel/dřevo. Tepelné a akustické izolace uvažovány v místě obvodových stěn a podlah. Povrch podlahy multifunkčního sálu je navržen jako dřevěný na pružném roštu. Ostatní povrchy podlah z keramické dlažby. Povrchy stěn výmalba / obklad. Vnitřní pohledy SDK, stěny multifunkčního sálu opláštěny dřevěnými palubkami. Vnější fasáda jemnozrnná omítka. Okenní výplně plastové/hliníkové, izolační trojskla. Vstupní dveře plastové/hliníkové, vnitřní obložkové dle možností z hlediska dělení požárních úseků.

Objekt bude napojen na stávající veřejné sítě technické infrastruktury. Podmíněná je realizace dostavby obecní ČOV z důvodu nedostatečné kapacity. Jako zdroj tepla je uvažován plynový kotel. Dále jsou uvažovány fotovoltické panely na část šikmé střechy multifunkčního sálu.

Objekt disponuje vlastním zdrojem vytápění, ohřevu vody, rozvodů vnitřního vodovodu, kanalizace, vzduchotechniky a elektřiny. Hygienické zázemí a šatny jsou navrženy v souladu s platnou legislativou, dle ČSN 73 4108, v požadovaném rozsahu dle navržené kapacity multifunkčního domu.

05 VÝPOČET CELKOVÉHO POČTU STÁNÍ

dle výpočtového programu apko:

Základní údaje

Okres: Sokolov

Obec: Dolní Nivy

Typ objektu: Multifunkční dům

Součinitel vlivu stupně automobilizace

Počet obyvatel v obci: 316

Počet registrovaných vozidel: 159

Stupeň automobilizace: 503 osobních vozidel na 1000 obyvatel

Součinitel vlivu stupně automobilizace: 1,26

Součinitel redukce počtu stání

Charakter území: A

Součinitel redukce počtu stání: 1

Základní ukazatele výhledového počtu odstavných stání

Obecní úřad: 2,33 stání

Knihovna: 4,75 stání

Obchod: 3 stání

Restaurace: 6,67 stání

Tělocvična: 5 stání

Celkový počet stání: 27,41

06 PŘEHLED INVESTIČNÍCH NÁKLADŮ

dle českých stavebních standardů pro rok 2021:

Demolice stávajících budov: cca 12.500 m³ x 1.390,- Kč/m³ = 17.375.000,- Kč

Zděná část stavby: 9.580 m³ x 7.705,- Kč/m³ = 73.813.900,- Kč

Multifunkční sál s rámovou konstrukcí: 3.444 m³ x 9.920,- Kč/m³ = 34.164.480,- Kč

Zděná garáž: 435 m³ x 6.565,- Kč/m³ = 2.855.775,- Kč

Zpevněné plochy zámková dlažba: 1.436 m² x 1.022 Kč/m² = 1.467.592,- Kč

Zpevněné plochy živičná plocha: 455 m² x 3.240,- Kč/m² = 1.474.200,- Kč

Zpevněné plochy štěrk: 200 m² x 369,- Kč/m² = 73.800,- Kč

Přípojky jednotlivých médií: 1.338.000,- Kč (počítáno cca 80 m vodovod, kanalizace, elektro, data)

Opěrné stěny, venkovní schodiště, zeleň: 5.000.000,- Kč

Celkem: 137.562.747,- Kč

07 MOŽNOSTI DOTACE

Programové období pro podání žádostí o dotaci na brownfieldy EU 2014- 2020 již bylo ukončeno a další období 2021+ dosud není blíže specifikováno. Výzvy pro další kolo se začnou uveřejňovat nejdříve ve 2. čtvrtletí roku 2022. Z tohoto důvodu je nutné, aby dostupné dotační tituly investor sledoval a pokud možno využil.



DOLNÍ NIVY

VÝSTAVBA NOVÉHO MULTIFUNKČNÍHO OBJEKTU

STUDIE PROVEDITELNOSTI





Ing. Martin Dědič
Údřelská 2225, 356 01 Sokolov
775 091 290
dedic@dkpa.cz

Obec Dolní Nivy
Dolní Nivy 75, 356 01 Dolní Nivy
352 695 248
starosta@dolninivy.cz

obsah výkresu:
ORTOFOTOMAPA
ŠIRŠÍ VZTAHY

č. výkresu:
datum: 12.2021
formát: A3
měřítko: 1:2000

Občanské vybavení - komerční zařízení malá a střední - OM

A. Hlavní využití

plochy občanského vybavení obslužného charakteru místního významu.

B. Přípustné využití

1. pozemky pro budovy obchodu do 600 m2 zastavěné plochy,
2. zařízení pro ubytování, stravování,
3. zařízení pro nevýrobní služby,
4. zařízení cestovního ruchu,
5. kynologické areály,
6. zařízení zábavy,
7. pozemky související dopravní infrastruktury,
8. pozemky související technické infrastruktury,
9. veřejná prostranství.

C. Podmínečně přípustné využití

1. byty v nebytovém domě do 20% součtu podlahové plochy v objektu.
2. nízkopodlažní bytové domy s podílem 20% vestavěných nevýrobních služeb,

D. Nepřístupné využití

1. výroba všeho druhu,
2. rodinné domy,
3. stavby pro rodinnou rekreaci.

E. Podmínky prostorového uspořádání

1. koeficient míry využití území: 60,
2. maximální podlažnost: 2 NP + podkroví,
3. minimální % ozelenění: 25.

Občanské vybavení - tělovýchovná a sportovní zařízení - OS

A. Hlavní využití plochy pro tělovýchovu a sport.

B. Přípustné využití

1. sportovní areály,
2. sportovní haly,
3. nezastřešená sportovní hřiště a zimní kluziště včetně sociálního a technického zázemí,
4. zastavěné pozemky jízďáren, jezdeckých areálů a jejich kluboven,
5. ostatní sportoviště v samostatných objektech,
6. zařízení pro ubytování a stravování sloužící pro obsluhu území vymezeného danou funkcí,
7. pozemky související dopravní infrastruktury,
8. pozemky související technické infrastruktury,
9. veřejná prostranství.

C. Podmínečně přípustné využití

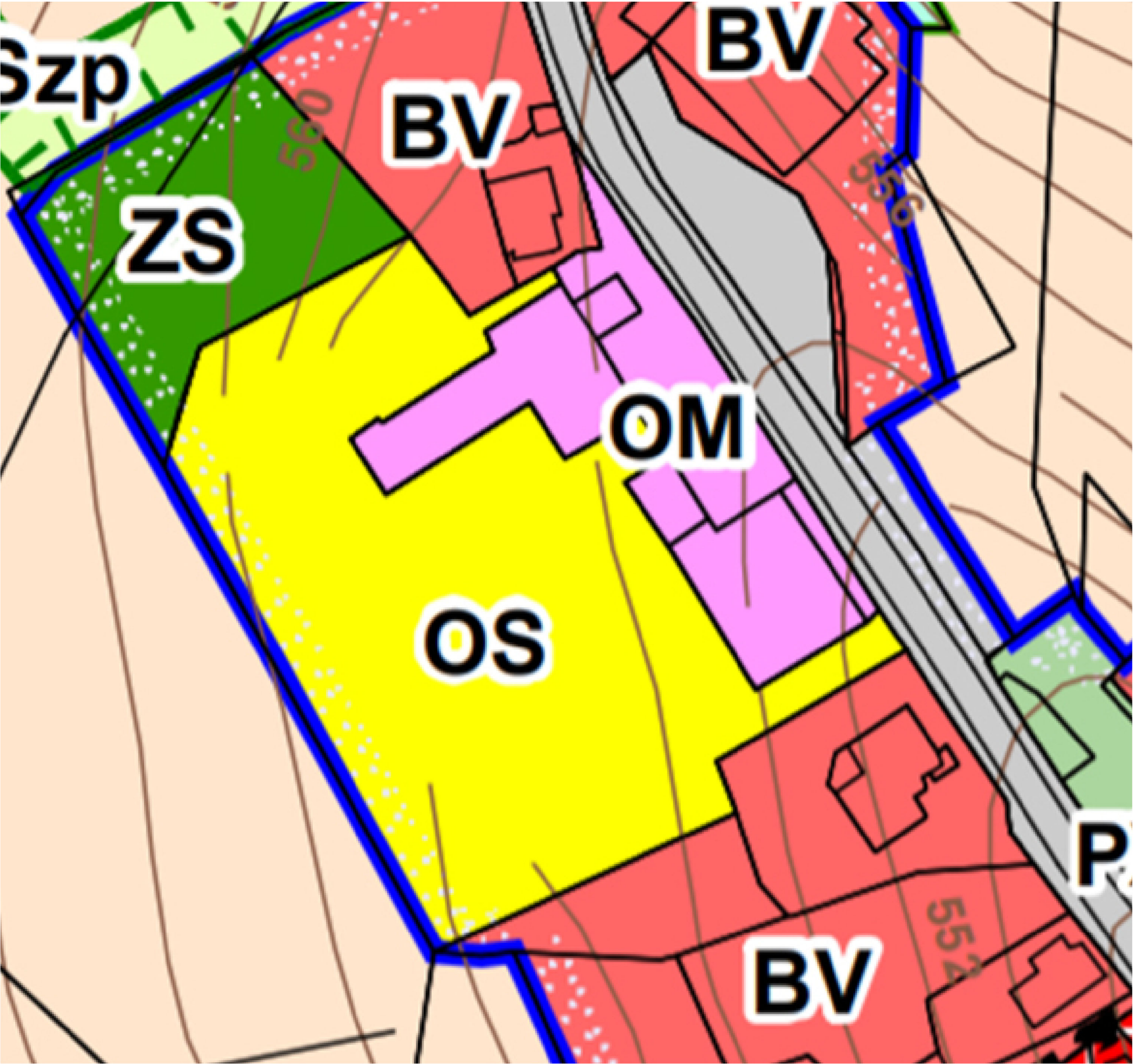
1. byty v nebytovém domě do 20 % součtu podlahové plochy v objektu.

D. Nepřípustné využití

1. rodinné a bytové domy,
2. stavby pro rodinnou rekreaci,
3. provozy výroby všeho druhu,
4. čerpací stanice pohonných hmot,
5. areály střelnic s technickým a sociálním vybavením,
6. golfové hřiště včetně cvičných odpalových stanovišť.

E. Podmínky prostorového uspořádání

1. koeficient míry využití území: 50,
2. maximální podlažnost: 2 NP + podkroví, max. výška halové stavby 8m,
3. minimální % ozelenění: 30.



DOLNÍ NIVY

VÝSTAVBA NOVÉHO MULTIFUNKČNÍHO OBJEKTU
STUDIE PROVEDITELNOSTI

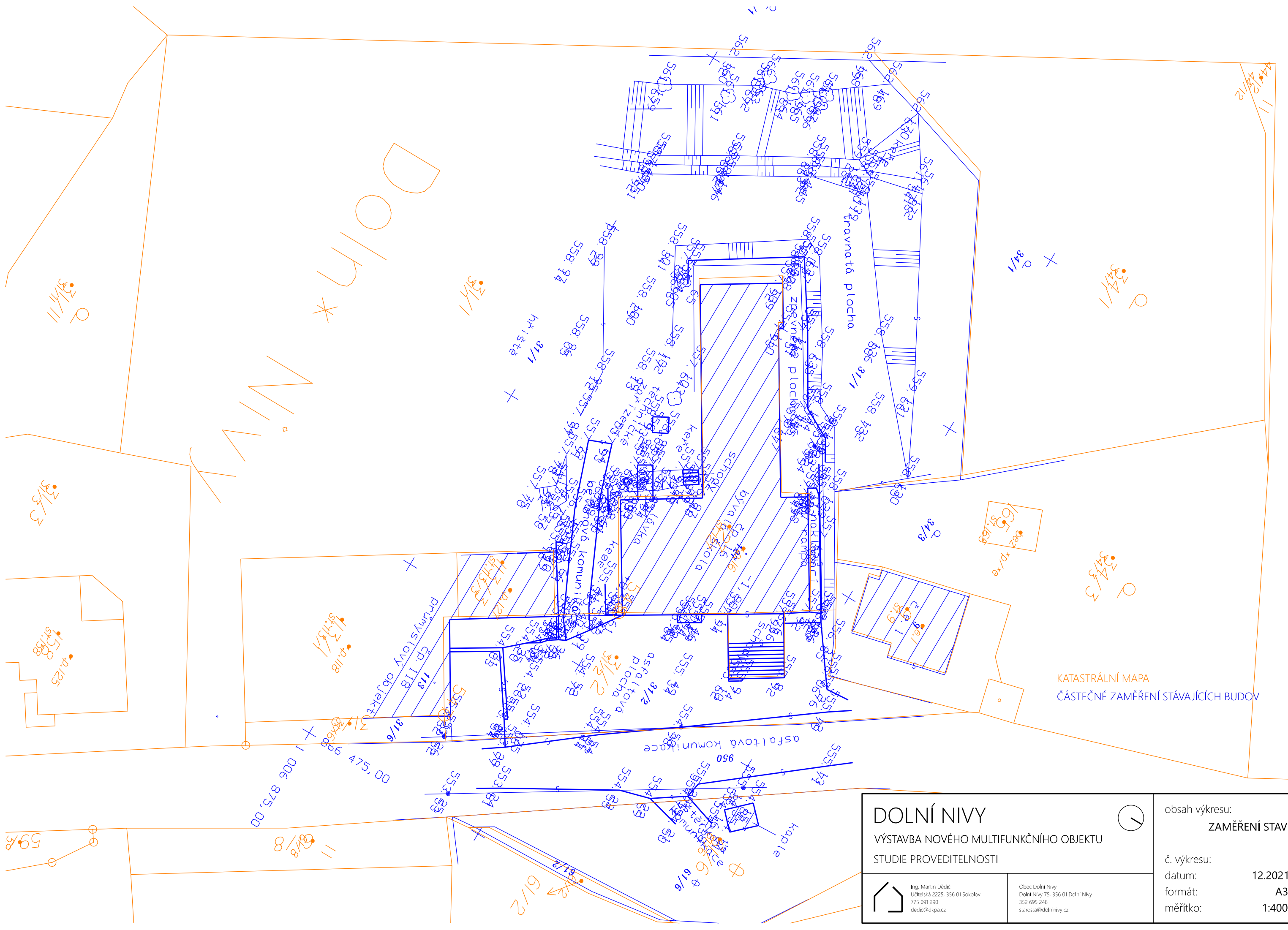


Ing. Martin Dědič
Učtelská 2225, 356 01 Sokolov
775 091 290
dedic@dkpa.cz

Obec Dolní Nivy
Dolní Nivy 75, 356 01 Dolní Nivy
352 695 248
starosta@dolninivy.cz

obsah výkresu:
ÚZEMNÍ PLÁN

č. výkresu:
datum: **12.2021**
formát: **A3**
měřítko:



KATASTRÁLNÍ MAPA
ČÁSTEČNÉ ZAMĚŘENÍ STÁVAJÍCÍCH BUDOV

<h1>DOLNÍ NIVY</h1> <p>VÝSTAVBA NOVÉHO MULTIFUNKČNÍHO OBJEKTU</p> <p>STUDIE PROVEDITELNOSTI</p>		<div><div></div><div>obsah výkresu: ZAMĚŘENÍ STAV</div></div>
<div><div></div><div>Ing. Martin Dědič Učtelská 2225, 356 01 Sokolov 775 091 290 dedic@dkpa.cz</div></div>	<div><div></div><div>Obec Dolní Nivy Dolní Nivy 75, 356 01 Dolní Nivy 352 695 248 starosta@dolninivy.cz</div></div>	
<div><div></div><div>č. výkresu: datum: formát: měřítko:</div></div>		<div><div>12.2021</div><div>A3</div><div>1:400</div></div>



DOLNÍ NIVY

VÝSTAVBA NOVÉHO MULTIFUNKČNÍHO OBJEKTU
STUDIE PROVEDITELNOSTI



Ing. Martin Dědič
Učitelská 2225, 356 01 Sokolov
775 091 290
dedic@dkpa.cz

Obec Dolní Nivy
Dolní Nivy 75, 356 01 Dolní Nivy
352 695 248
starosta@dolninivy.cz

obsah výkresu:

**ZÁKRES
DO LETECKÉ FOTOGRAFIE**

č. výkresu:

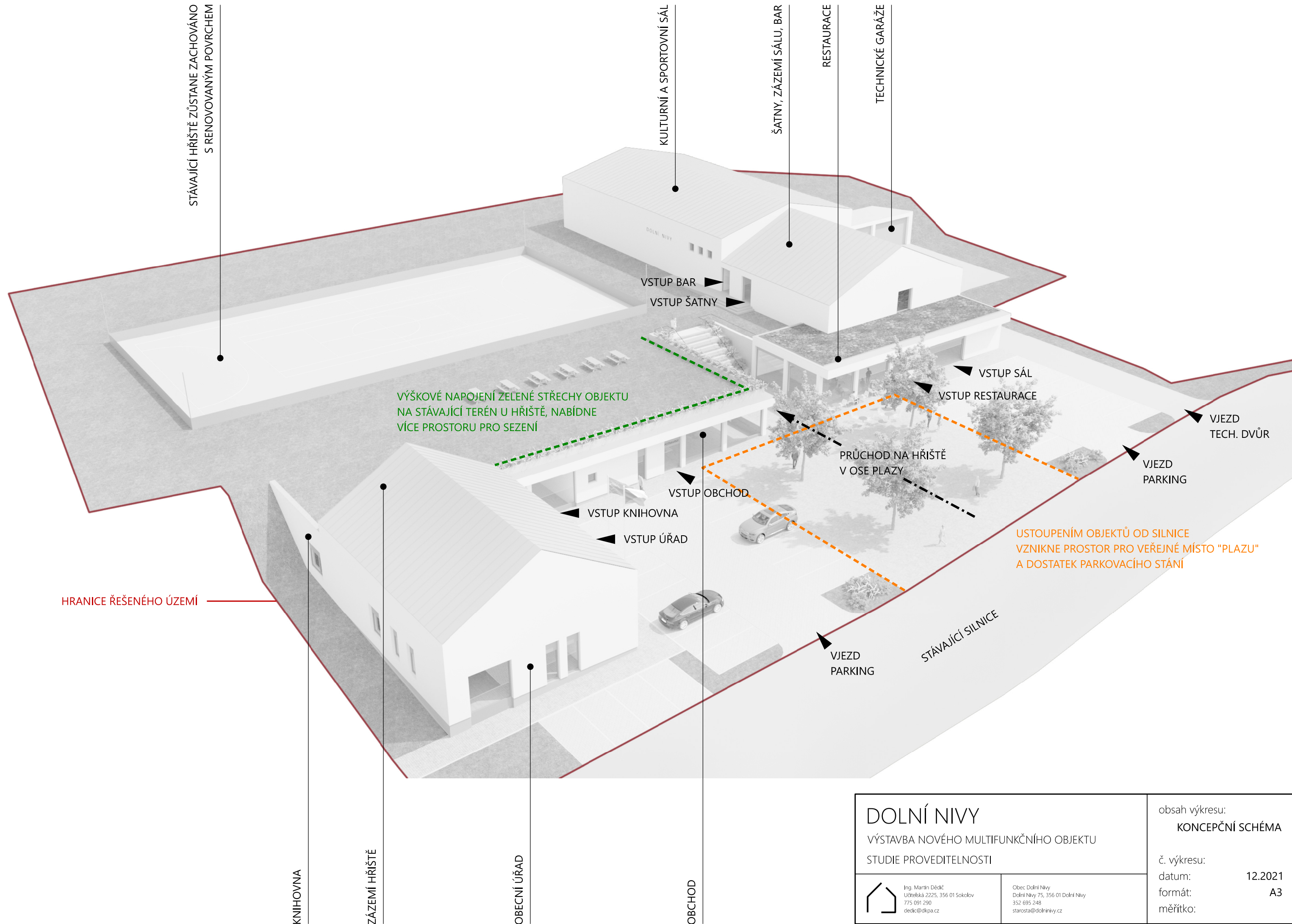
datum:

formát:

měřítko:

12.2021

A3



DOLNÍ NIVY VÝSTAVBA NOVÉHO MULTIFUNKČNÍHO OBJEKTU STUDIE PROVEDITELNOSTI		obsah výkresu: KONCEPČNÍ SCHÉMA	
		č. výkresu: datum: 12.2021 formát: A3 měřítko:	
Ing. Martin Dědič Učtelská 2225, 356 01 Sokolov 775 091 290 dedic@dkpa.cz		Obec Dolní Nivy Dolní Nivy 75, 356 01 Dolní Nivy 352 695 248 starosta@dolninivy.cz	



DOLNÍ NIVY

VÝSTAVBA NOVÉHO MULTIFUNKČNÍHO OBJEKTU
STUDIE PROVEDITELNOSTI



Ing. Martin Dědič
Učtelská 2225, 356 01 Sokolov
775 091 290
dedic@dkpa.cz

Obec Dolní Nivy
Dolní Nivy 75, 356 01 Dolní Nivy
352 695 248
starosta@dolninivy.cz

obsah výkresu:
VIZUALIZACE

č. výkresu:
datum: 12.2021
formát: A3
měřítko:



DOLNÍ NIVY

VÝSTAVBA NOVÉHO MULTIFUNKČNÍHO OBJEKTU
STUDIE PROVEDITELNOSTI



Ing. Martin Dědič
Učitelská 2225, 356 01 Sokolov
775 091 290
dedic@dkpa.cz

Obec Dolní Nivy
Dolní Nivy 75, 356 01 Dolní Nivy
352 695 248
starosta@dolninivy.cz

obsah výkresu:
VIZUALIZACE

č. výkresu:
datum: 12.2021
formát: A3
měřítko:



DOLNÍ NIVY

VÝSTAVBA NOVÉHO MULTIFUNKČNÍHO OBJEKTU
STUDIE PROVEDITELNOSTI



Ing. Martin Dědič
Učtelská 2225, 356 01 Sokolov
775 091 290
dedic@dkpa.cz

Obec Dolní Nivy
Dolní Nivy 75, 356 01 Dolní Nivy
352 695 248
starosta@dolninivy.cz

obsah výkresu:

VIZUALIZACE
NADHLEDOVÁ

č. výkresu:

datum:

12.2021

formát:

A3

měřítko:



DOLNÍ NIVY

VÝSTAVBA NOVÉHO MULTIFUNKČNÍHO OBJEKTU
STUDIE PROVEDITELNOSTI



Ing. Martin Dědič
Učitelská 2225, 356 01 Sokolov
775 091 290
dedic@dkpa.cz

Obec Dolní Nivy
Dolní Nivy 75, 356 01 Dolní Nivy
352 695 248
starosta@dolninivy.cz

obsah výkresu:

VIZUALIZACE
NADHLEDOVÁ

č. výkresu:

datum:

formát:

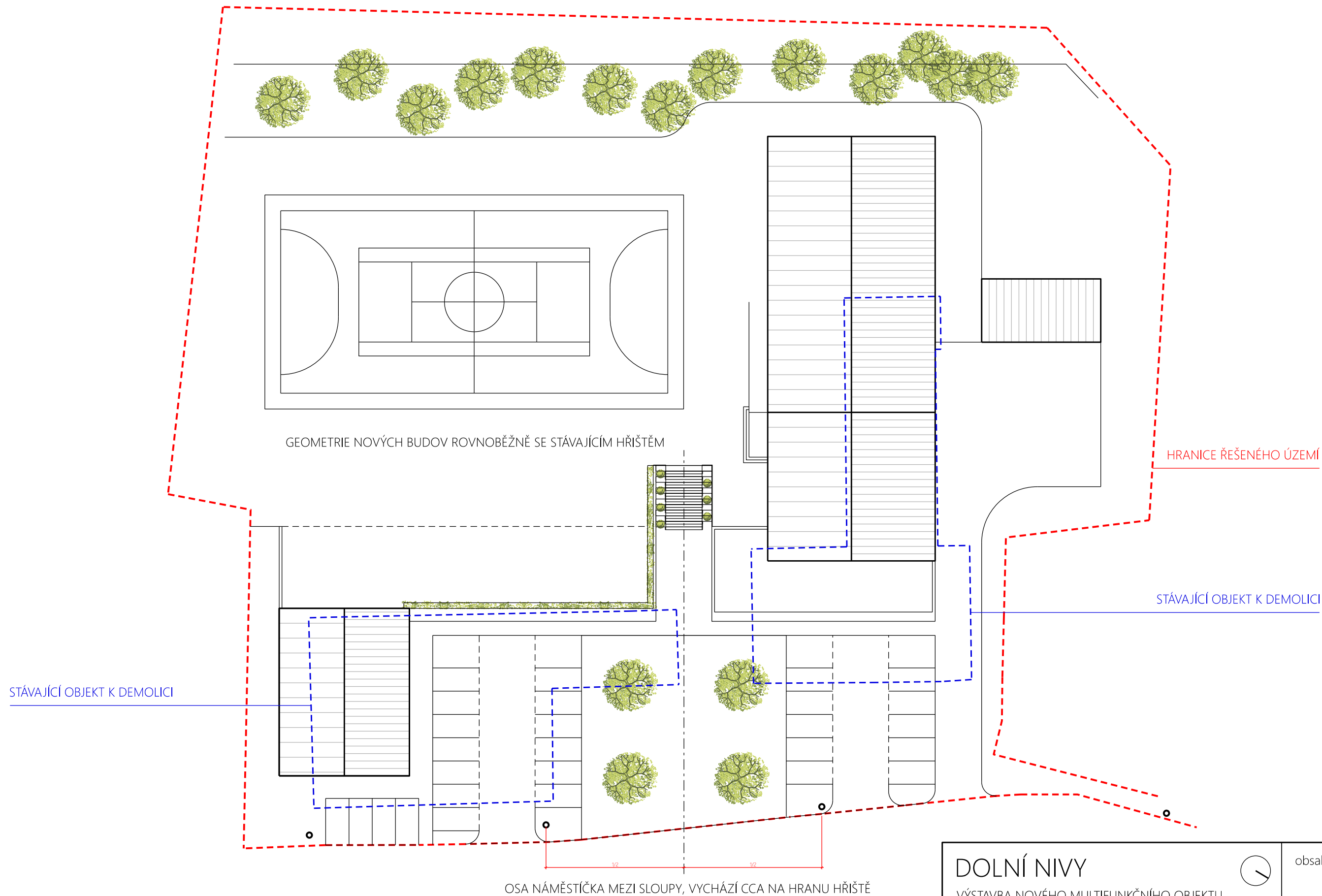
měřítko:

12.2021

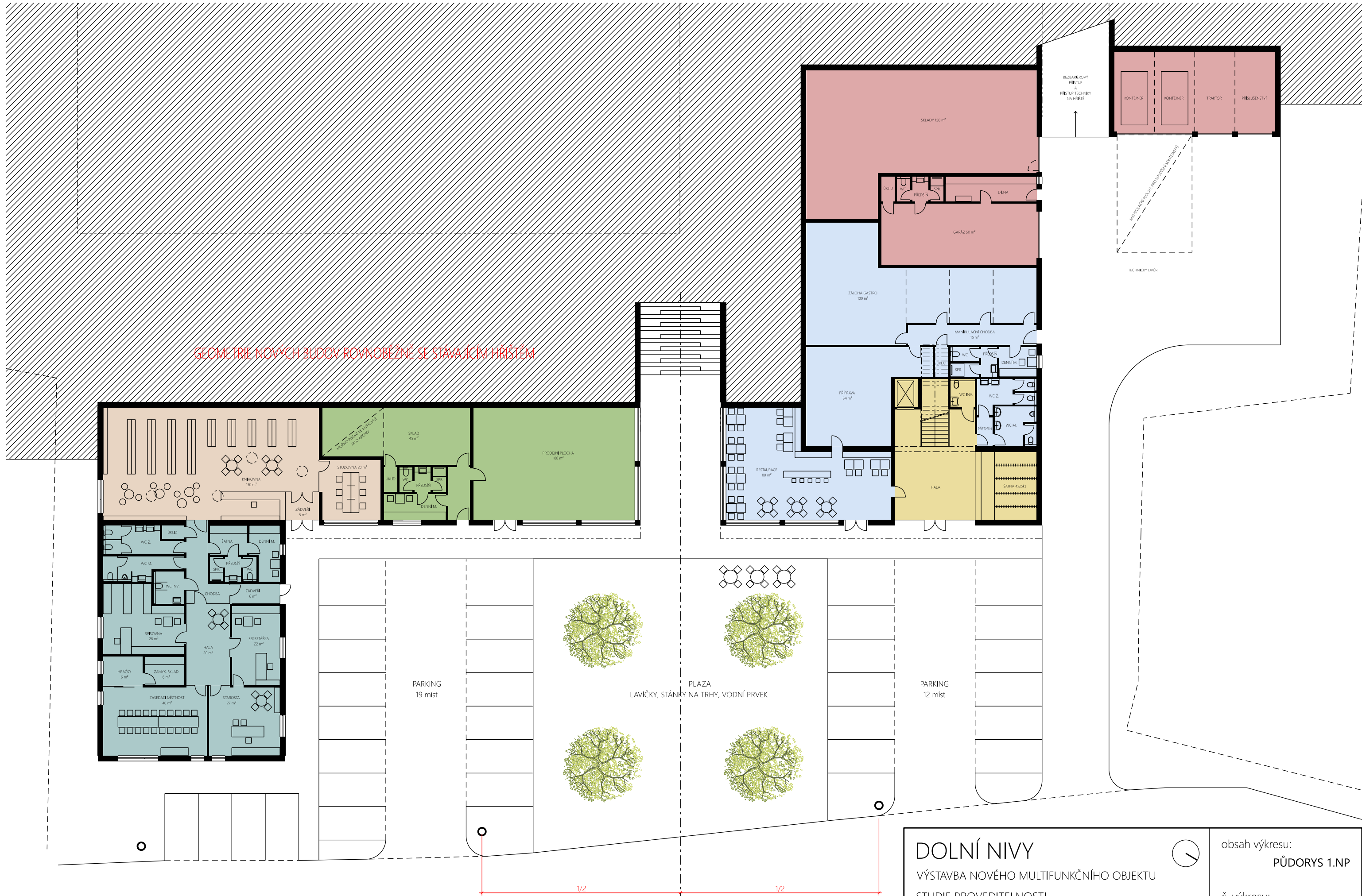
A3



<div>DOLNÍ NIVY</div> <div>VÝSTAVBA NOVÉHO MULTIFUNKČNÍHO OBJEKTU</div> <div>STUDIE PROVEDITELNOSTI</div>		<div>obsah výkresu:</div> <div>ZÁKRES</div> <div>DO FOTOGRAFIE</div>	
<div>Ing. Martin Dědič</div> <div>Učitelská 2225, 356 01 Sokolov</div> <div>775 091 290</div> <div>dedic@dkpa.cz</div>		<div>č. výkresu:</div> <div>12.2021</div>	
<div></div>		<div>datum:</div> <div>12.2021</div>	
<div>Obec Dolní Nivy</div> <div>Dolní Nivy 75, 356 01 Dolní Nivy</div> <div>352 695 248</div> <div>starosta@dolninivy.cz</div>		<div>formát:</div> <div>A3</div>	
		<div>měřítko:</div>	

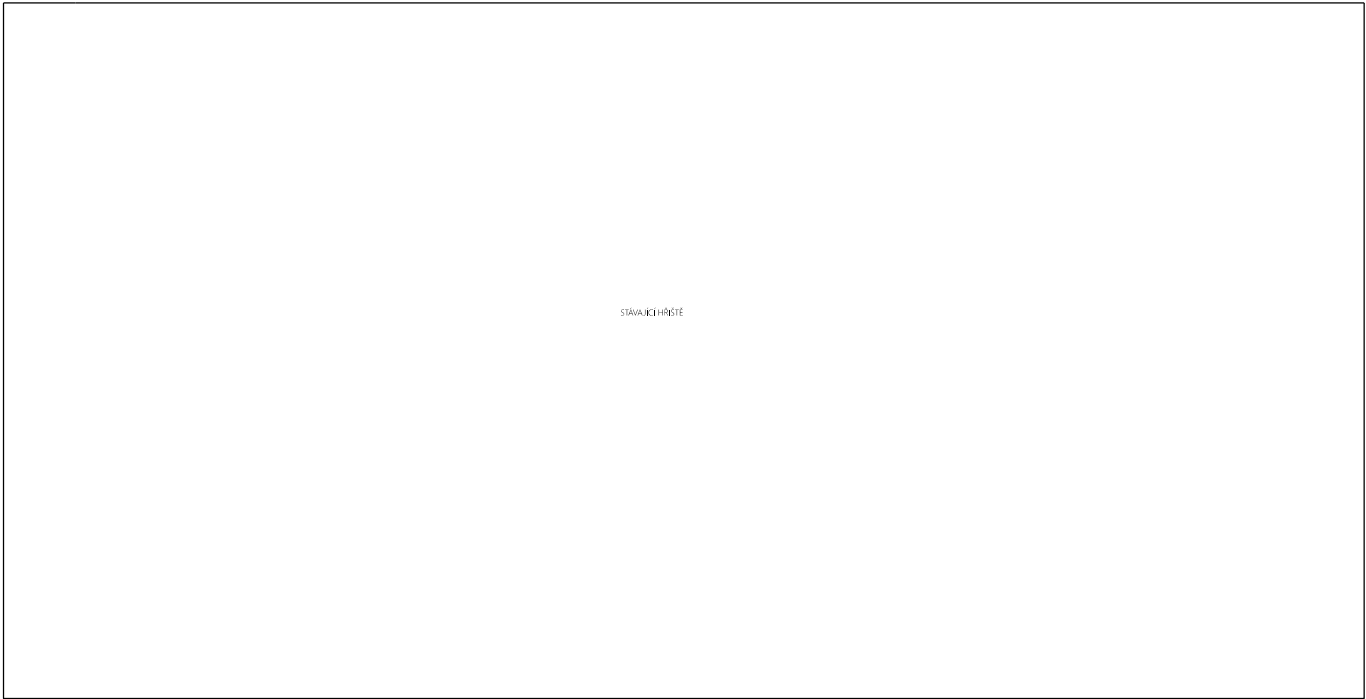


<h1>DOLNÍ NIVY</h1> <p>VÝSTAVBA NOVÉHO MULTIFUNKČNÍHO OBJEKTU</p> <p>STUDIE PROVEDITELNOSTI</p>		<div></div> <div>obsah výkresu: SITUACE</div>
<div></div> <div>Ing. Martin Dědič Učtelská 2225, 356 01 Sokolov 775 091 290 dedic@dkpa.cz</div>	<div>Obec Dolní Nivy Dolní Nivy 75, 356 01 Dolní Nivy 352 695 248 starosta@dolninivy.cz</div>	

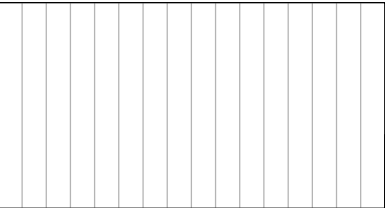
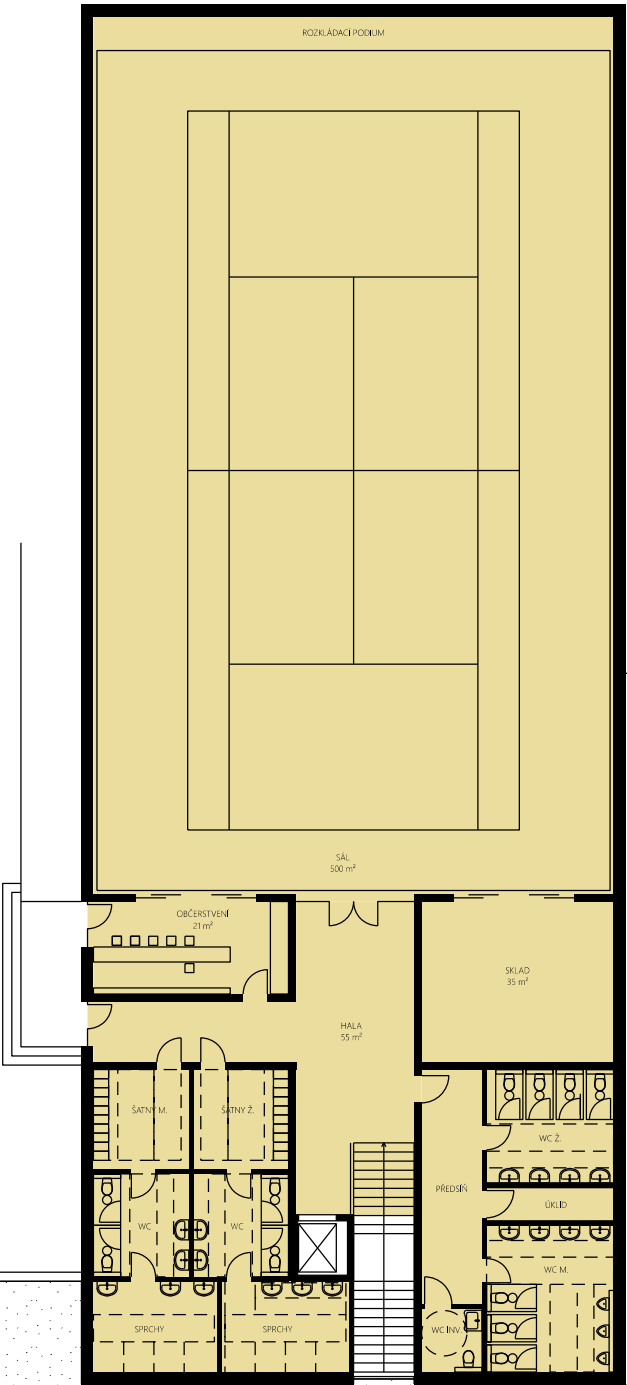
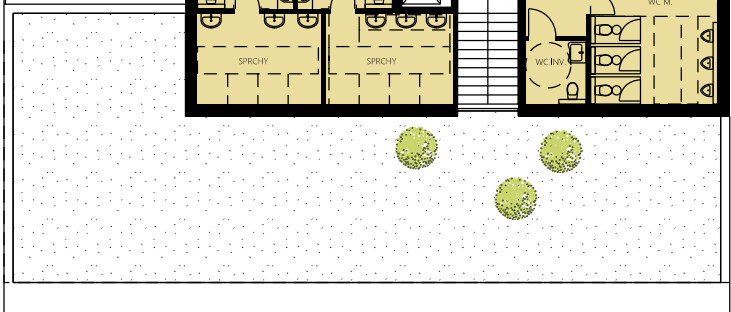
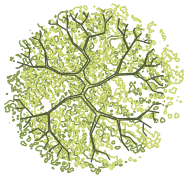
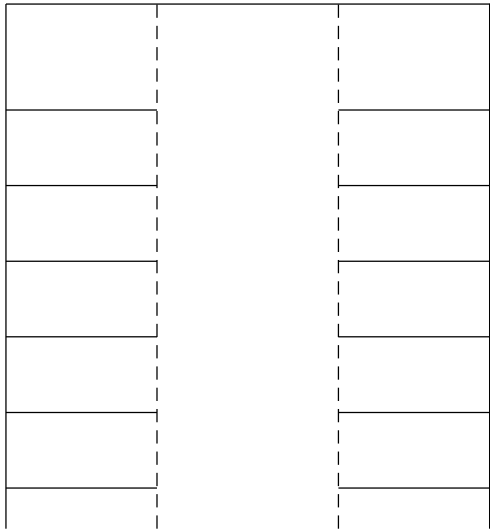
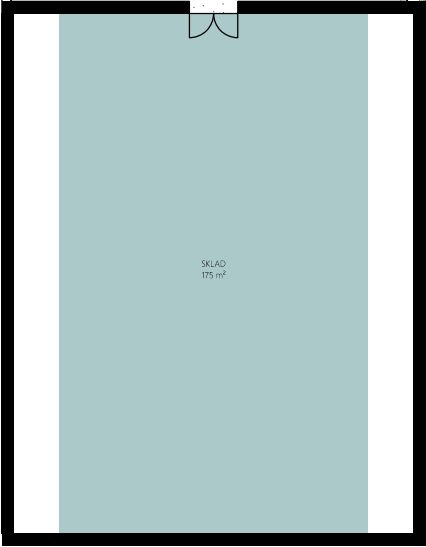
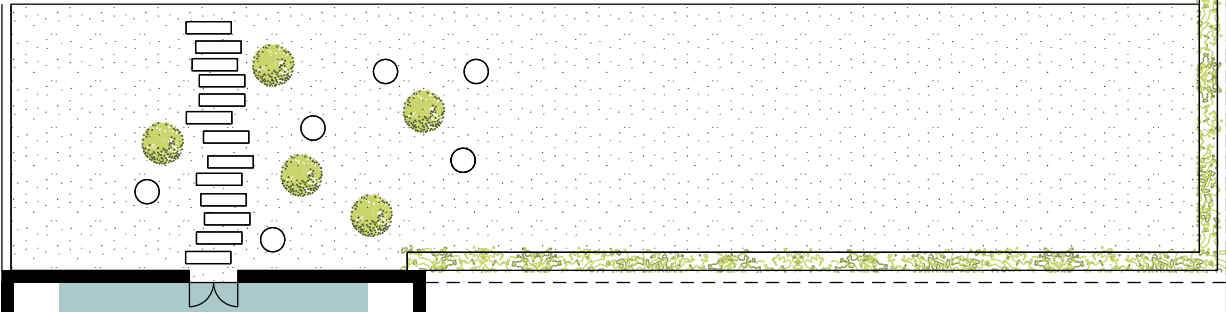


OSA NÁMĚSTÍČKA MEZI SLOUPY, VYCHÁZÍ CCA NA HRANU HŘIŠTĚ

<h1>DOLNÍ NIVY</h1> <p>VÝSTAVBA NOVÉHO MULTIFUNKČNÍHO OBJEKTU</p> <p>STUDIE PROVEDITELNOSTI</p>		<p>obsah výkresu: PŮDORYS 1.NP</p>
<p>Ing. Martin Dědič Uřetelská 2225, 356 01 Sokolov 775 091 290 dedic@dkpa.cz</p>		<p>Číslo výkresu: 12.2021</p>
<p>Obec Dolní Nivy Dolní Nivy 75, 356 01 Dolní Nivy 352 695 248 starosta@dolninivy.cz</p>		<p>datum: A3</p>
		<p>měřítko: 1:100</p>



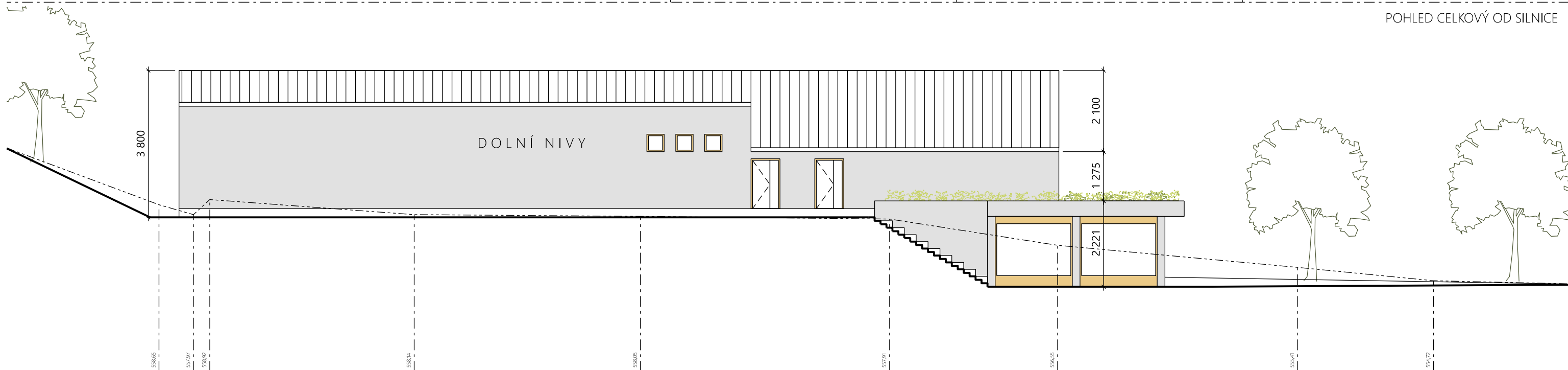
GEOMETRIE NOVÝCH BUDOV ROVNOBĚŽNĚ SE STÁVAJÍCÍM HRŠTĚM



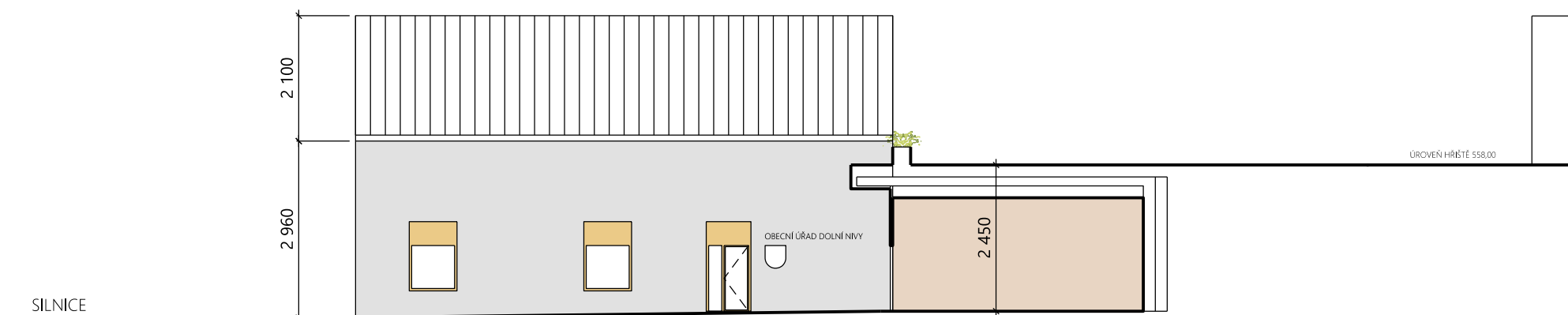
<h1>DOLNÍ NIVY</h1> <p>VÝSTAVBA NOVÉHO MULTIFUNKČNÍHO OBJEKTU</p> <p>STUDIE PROVEDITELNOSTI</p>			obsah výkresu: PŮDORYS 2.NP	
<div><div><p>Ing. Martin Dědič Učtelská 2225, 356 01 Sokolov 775 091 290 dedic@dkpa.cz</p></div><div><p>Obec Dolní Nivy Dolní Nivy 75, 356 01 Dolní Nivy 352 695 248 starosta@dolninivy.cz</p></div></div>			č. výkresu: datum: 12.2021 formát: A3 měřítko: 1:250	



POHLED CELKOVÝ OD SILNICE



POHLED NA SÁL Z PRŮCHODU



ŘEZPOHLED NA ÚŘAD

DOLNÍ NIVY

VÝSTAVBA NOVÉHO MULTIFUNKČNÍHO OBJEKTU
STUDIE PROVEDITELNOSTI

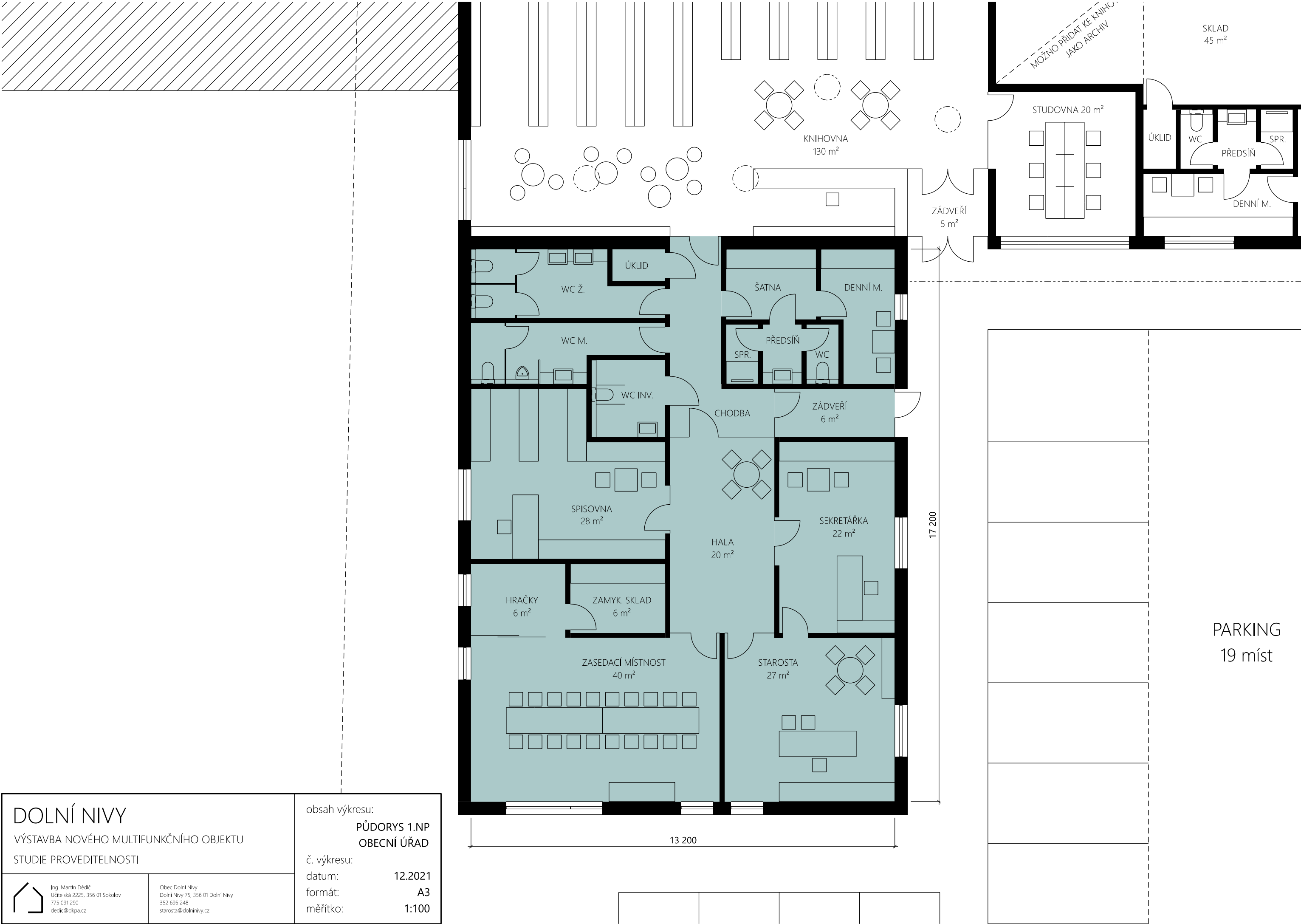


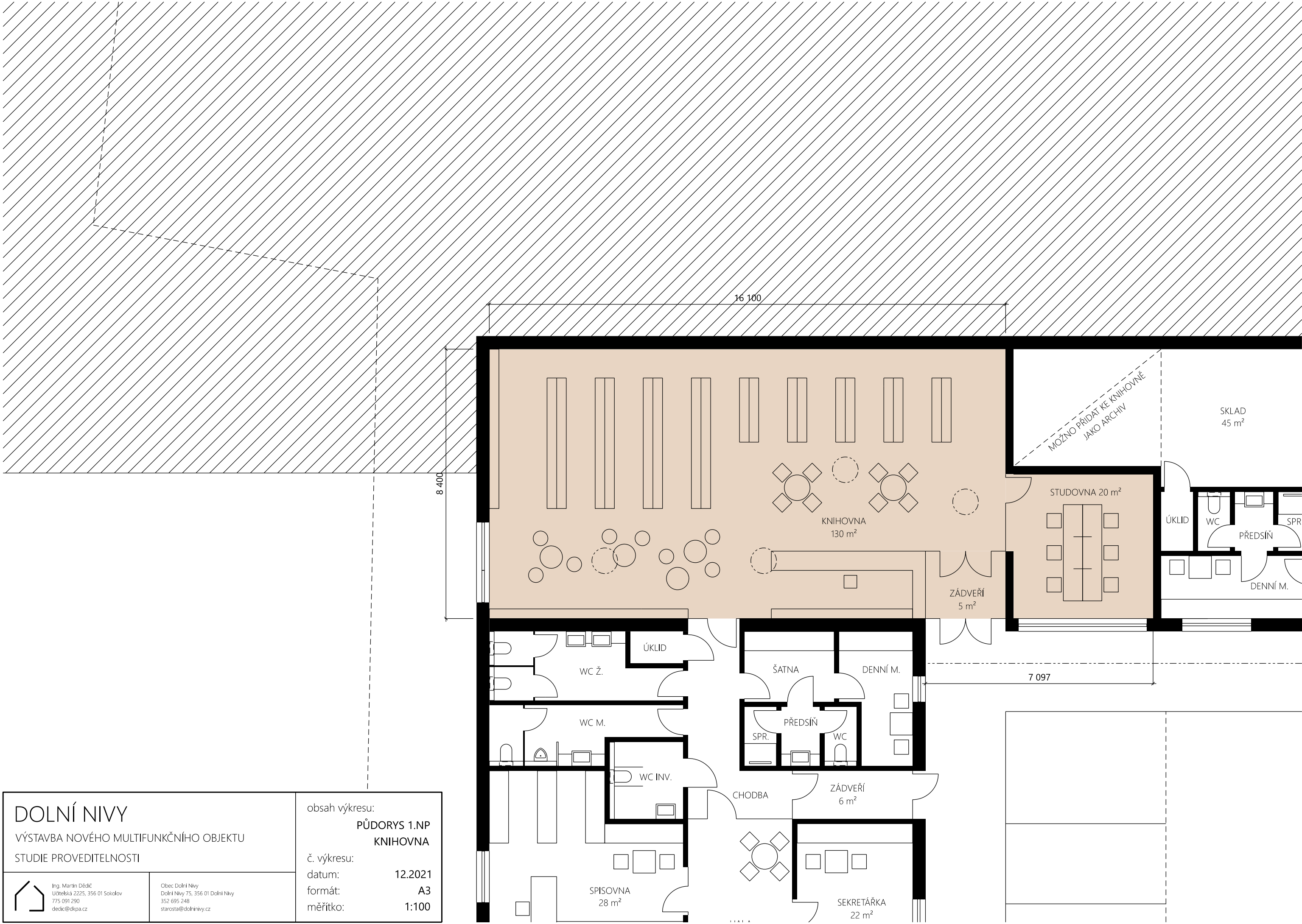
Ing. Martin Dědič
Učtelská 2225, 356 01 Sokolov
775 091 290
dedic@dkpa.cz

Obec Dolní Nivy
Dolní Nivy 75, 356 01 Dolní Nivy
352 695 248
starosta@dolninivy.cz

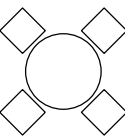
obsah výkresu:
POHLEDY

č. výkresu:
datum: 12.2021
formát: A3
měřítko: 1:200

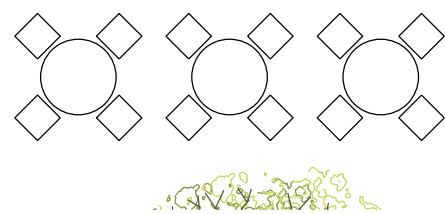
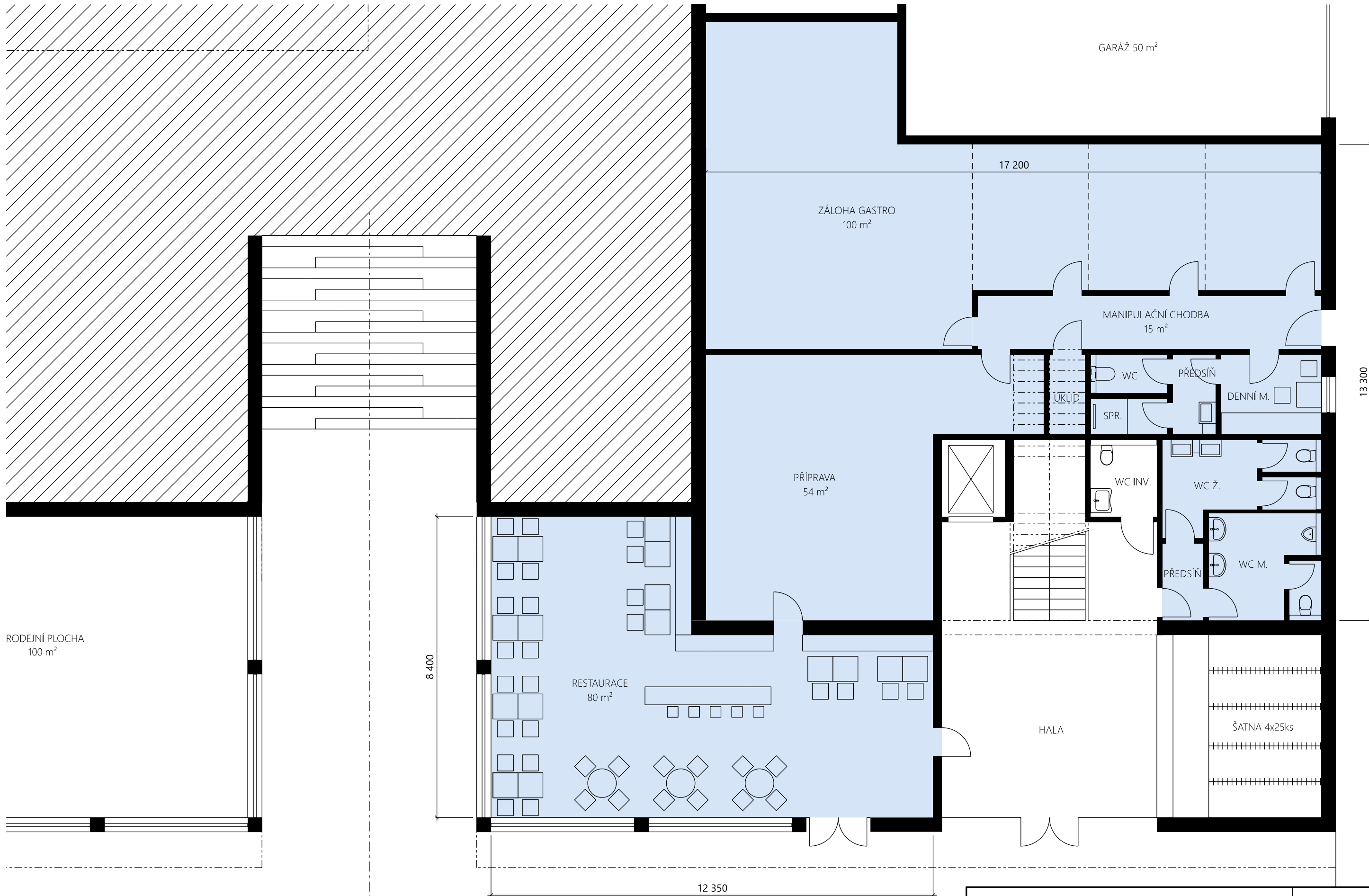




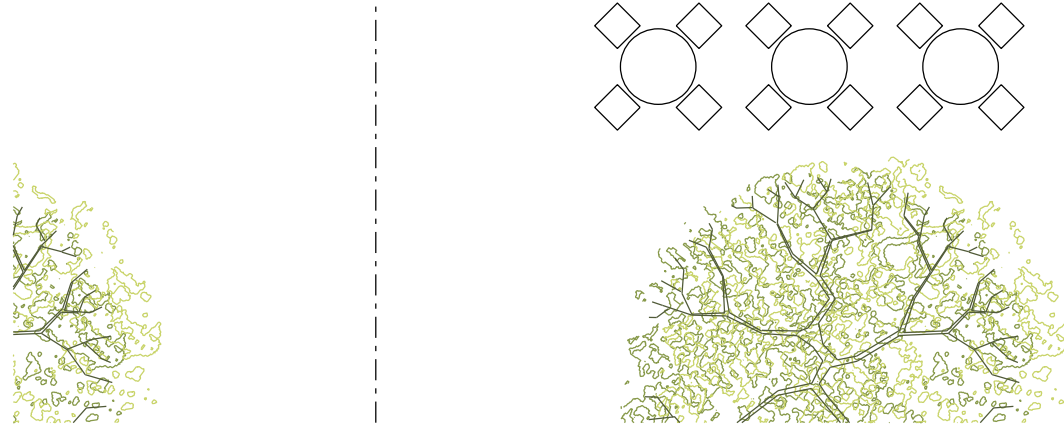
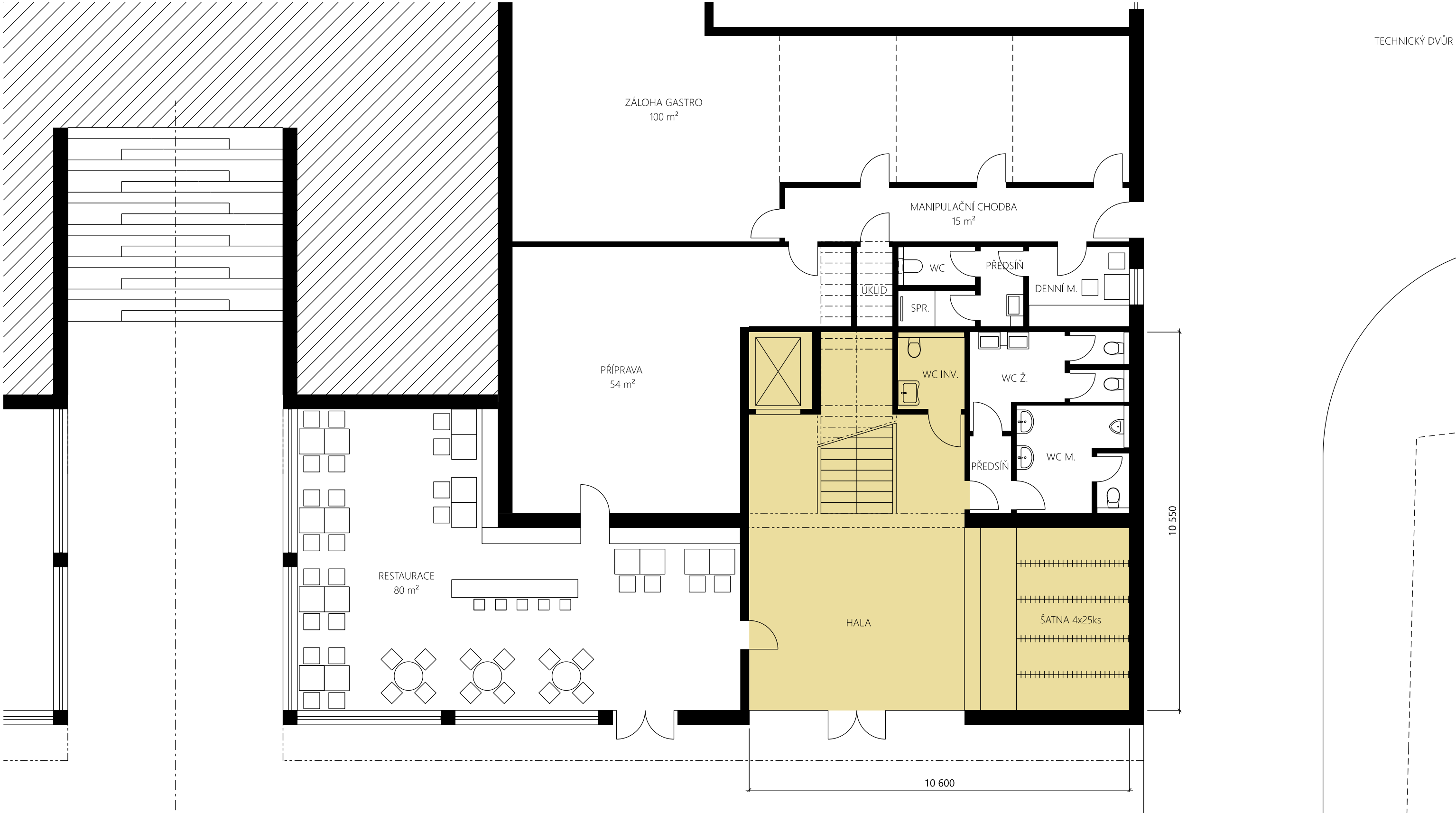
<h1>DOLNÍ NIVY</h1> <p>VÝSTAVBA NOVÉHO MULTIFUNKČNÍHO OBJEKTU</p> <p>STUDIE PROVEDITELNOSTI</p>		<p>obsah výkresu: PŮDORYS 1.NP KNIHOVNA</p> <p>č. výkresu: 12.2021</p> <p>datum: A3</p> <p>formát: 1:100</p> <p>měřítko:</p>	
	<p>Ing. Martin Dědič Údolecká 2225, 356 01 Sokolov 775 091 290 dedic@dkpa.cz</p>	<p>Obec Dolní Nivy Dolní Nivy 75, 356 01 Dolní Nivy 352 695 248 starosta@dolninivy.cz</p>	



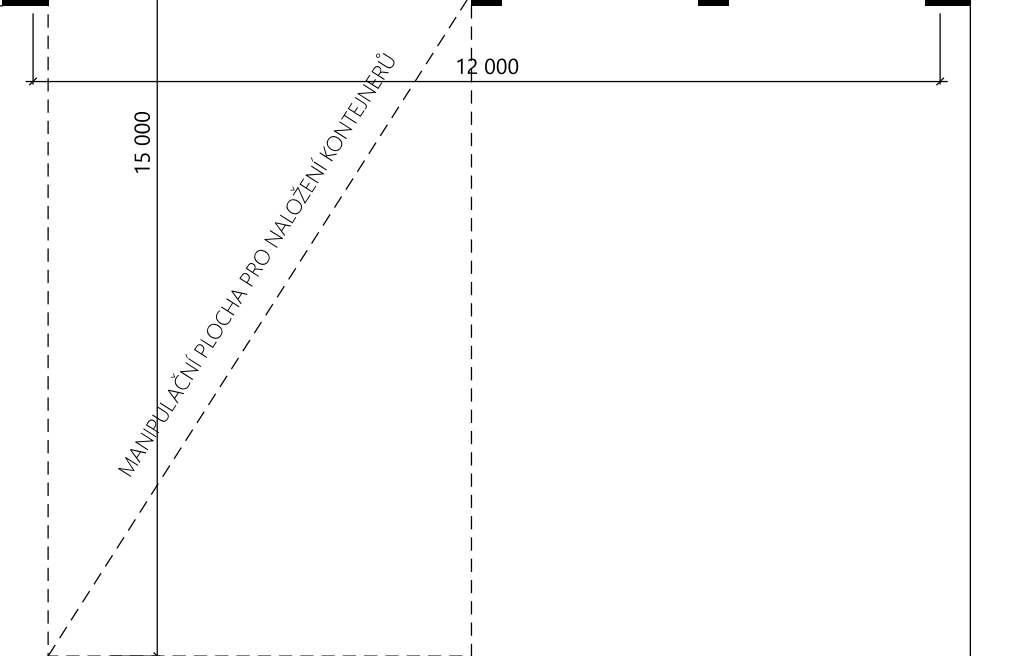
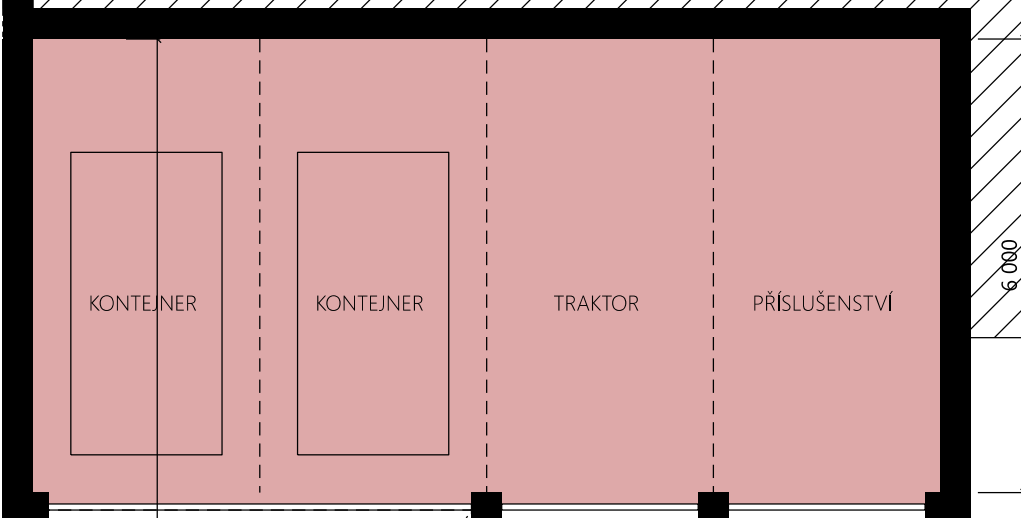
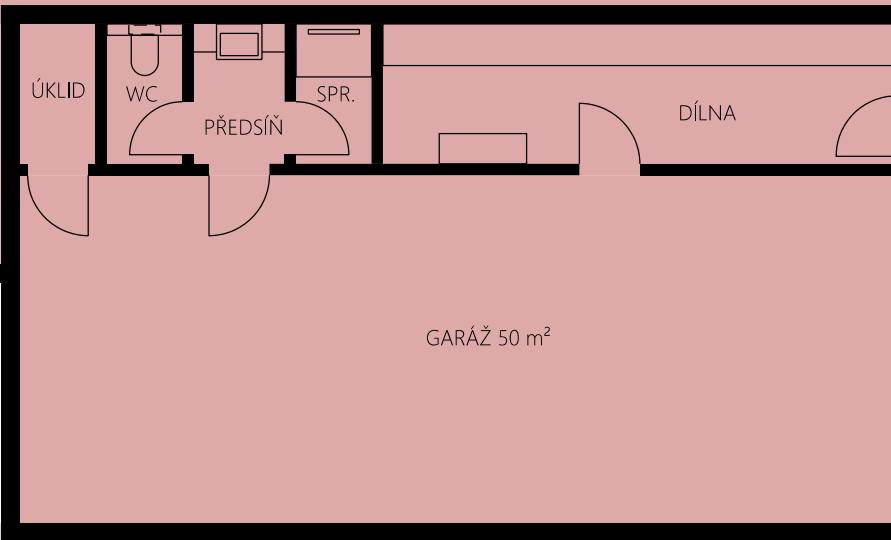
Obec Dolní Nivý
Dolní Nivý 75, 356 01 Dolní Nivý
352 695 248
starosta@dolninivy.cz



DOLNÍ NIVY VÝSTAVBA NOVÉHO MULTIFUNKČNÍHO OBJEKTU STUDIE PROVEDITELNOSTI		obsah výkresu: PŮDORYS 1.NP RESTAURACE
 Ing. Martin Dědič Učtelská 2225, 356 01 Sokolov 775 091 290 dedic@dkpa.cz		č. výkresu: datum: 12.2021 formát: A3 měřítko: 1:100
Obec Dolní Nivy Dolní Nivy 75, 356 01 Dolní Nivy 352 695 248 starosta@dolninivy.cz		



DOLNÍ NIVY VÝSTAVBA NOVÉHO MULTIFUNKČNÍHO OBJEKTU STUDIE PROVEDITELNOSTI		obsah výkresu: PŮDORYS 1.NP SÁL
 Ing. Martin Dědič Učtelská 2225, 356 01 Sokolov 775 091 290 dedic@dkpa.cz		č. výkresu: datum: 12.2021 formát: A3 měřítko: 1:100
Obec Dolní Nivy Dolní Nivy 75, 356 01 Dolní Nivy 352 695 248 starosta@dolninivy.cz		



<h1>DOLNÍ NIVY</h1> <p>VÝSTAVBA NOVÉHO MULTIFUNKČNÍHO OBJEKTU</p> <p>STUDIE PROVEDITELNOSTI</p>		<p>obsah výkresu:</p> <p>PŮDORYS 1.NP</p> <p>TECHNICKÉ ZÁZEMÍ</p> <p>č. výkresu:</p> <p>datum: 12.2021</p> <p>formát: A3</p> <p>měřítko: 1:100</p>
 <p>Ing. Martin Dědič Užtelská 2225, 356 01 Sokolov 775 091 290 dedic@dkpa.cz</p>	<p>Obec Dolní Nivy Dolní Nivy 75, 356 01 Dolní Nivy 352 695 248 starosta@dolninivy.cz</p>	

DOLNÍ NIVY

VÝSTAVBA NOVÉHO MULTIFUNKČNÍHO OBJEKTU

STUDIE PROVEDITELNOSTI



Ing. Martin Dědič

Účirelská 2225, 356 01 Sokolov

775 091 290

dedic@dkpa.cz

Obec Dolní Nivy

Dolní Nivy 75, 356 01 Dolní Nivy

352 695 248

starosta@dolninivy.cz

obsah výkresu:

PŮDORYS 2.NP

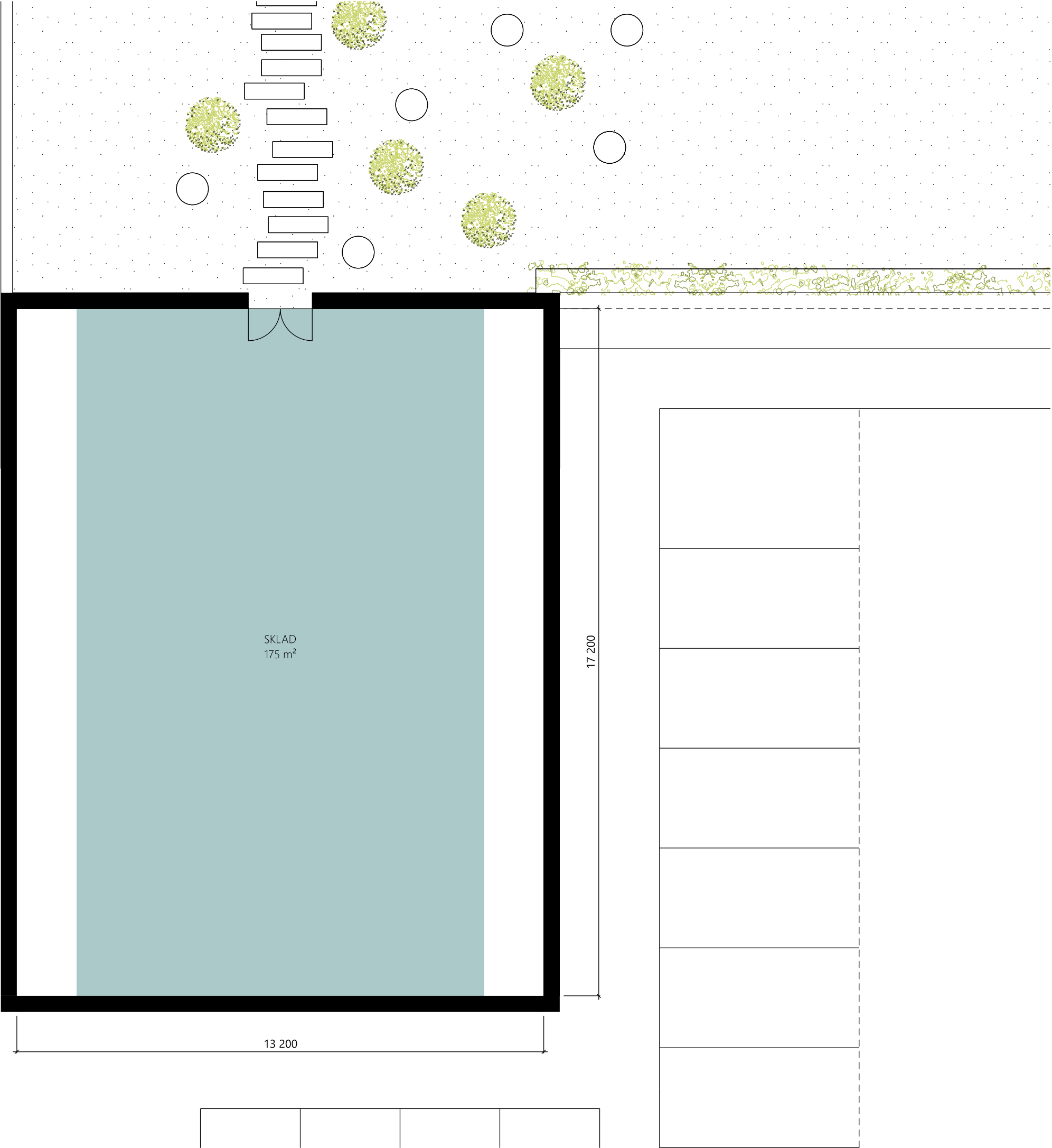
OBECNÍ ÚŘAD

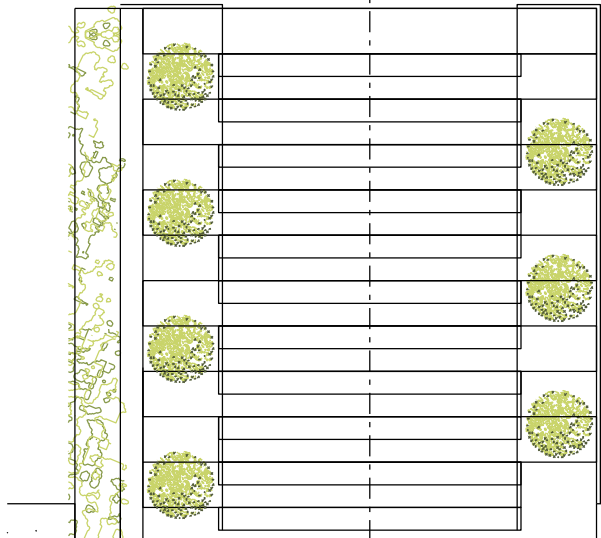
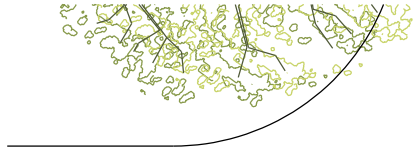
č. výkresu:

datum: 12.2021

formát: A3

měřítko: 1:100





DOLNÍ NIVY

VÝSTAVBA NOVÉHO MULTIFUNKČNÍHO OBJEKTU

STUDIE PROVEDITELNOSTI

obsah výkresu:
PŮDORYS 2.NP
SÁL

č. výkresu:
datum: 12.2021

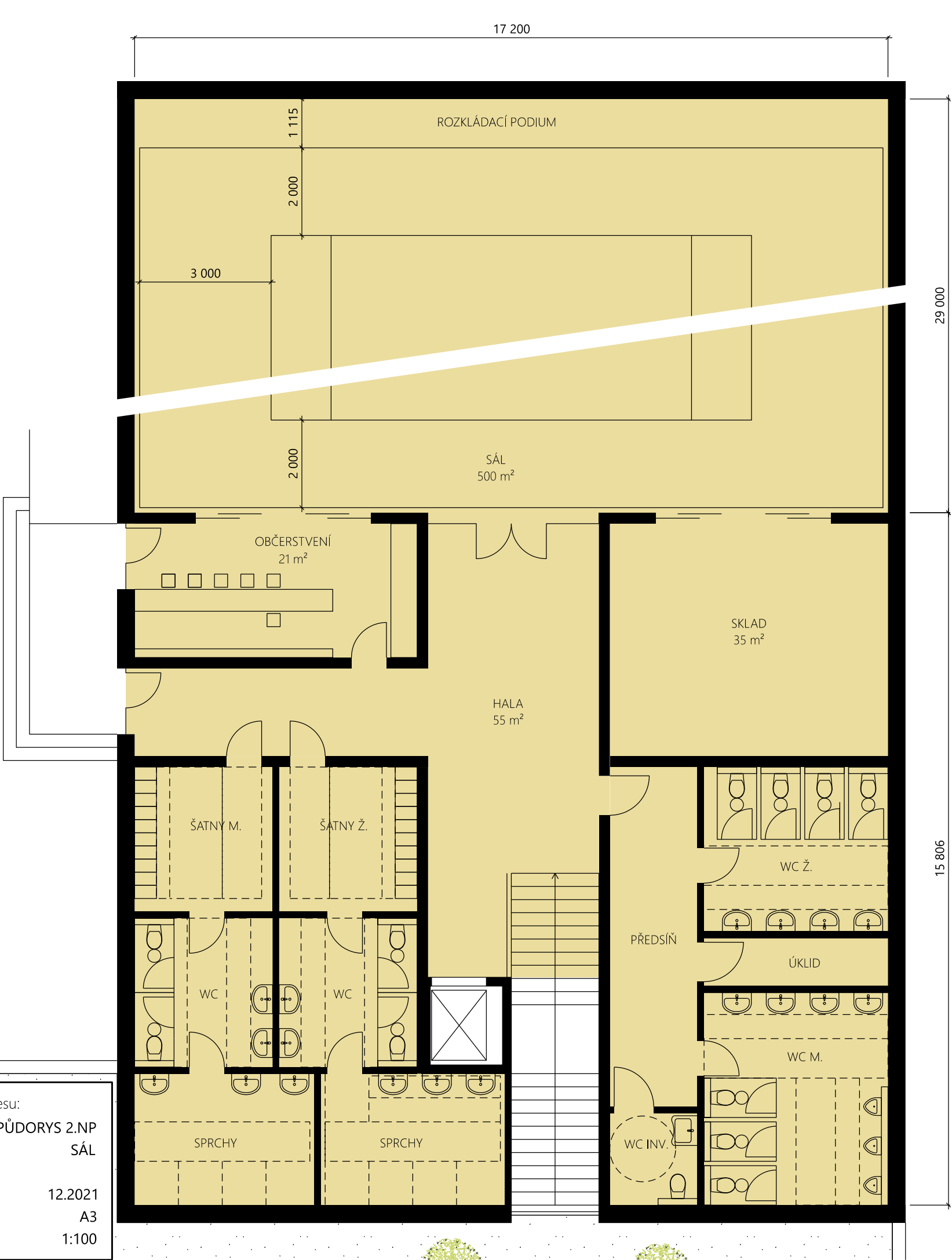
formát: A3

měřítko: 1:100



Ing. Martin Dědič
Údřelská 2225, 356 01 Sokolov
775 091 290
dedic@dkpa.cz

Obec Dolní Nivy
Dolní Nivy 75, 356 01 Dolní Nivy
352 695 248
starosta@dolninivy.cz





DOLNÍ NIVY

VÝSTAVBA NOVÉHO MULTIFUNKČNÍHO OBJEKTU
STUDIE PROVEDITELNOSTI



Ing. Martin Dědič
Učtelská 2225, 356 01 Sokolov
775 091 290
dedic@dkpa.cz

Obec Dolní Nivy
Dolní Nivy 75, 356 01 Dolní Nivy
352 695 248
starosta@dolninivy.cz

obsah výkresu:

SÁVAJÍCÍ STAV
FOTO DRON

č. výkresu:

datum:

formát:

měřítko:

12.2021

A3



<p>DOLNÍ NIVY</p> <p>VÝSTAVBA NOVÉHO MULTIFUNKČNÍHO OBJEKTU</p> <p>STUDIE PROVEDITELNOSTI</p>		<p>obsah výkresu:</p> <p>SÁVAJÍCÍ STAV</p> <p>FOTO</p>	
<p>č. výkresu:</p> <p>datum:</p> <p>formát:</p> <p>měřítko:</p>		<p>12.2021</p> <p>A3</p>	
<p> Ing. Martin Dědič Učitelská 2225, 356 01 Sokolov 775 091 290 dedic@dkpa.cz</p>		<p>Obec Dolní Nivy Dolní Nivy 75, 356 01 Dolní Nivy 352 695 248 starosta@dolninivy.cz</p>	